

Fase adozione - PO

Scala 1:10.000

Marzo 2019

Carta della Pericolosità Geologica
(Tav. G.1N)

Comune di San Casciano in Val di Pesa

Sindaco
Massimiliano Pescini

Assessore Urbanistica ed Edilizia
Domestica Viaria

Responsabile del procedimento
Arch. Barbara Rocchi

Carico della Comunicazione
Dot.ssa Claudia Bruschetini

Ufficio Urbanistica
Arch. Sonia Ciapetti

GRUPPO DI LAVORO

Progettisti:
Urbanista - Raffaello Cerametta

Urbanista - Daniele Gallo
Arch. Antonio Mugnai

SIT e Cartografia
Urbanista - Lisa de Gasper

Urbanista
Urbanista - Fabio Roman

VAS
Ing. Elettra Loventhal

Ing. Chiara Luciani

Contributi specialistici
Ecologia e Vegetazione
Dot. For. Giovanni Trentanovi

Aspetti legali
Avv. Leonardo Plochi

Aspetti archeologici
Dot. Archeologo Demis Murgia

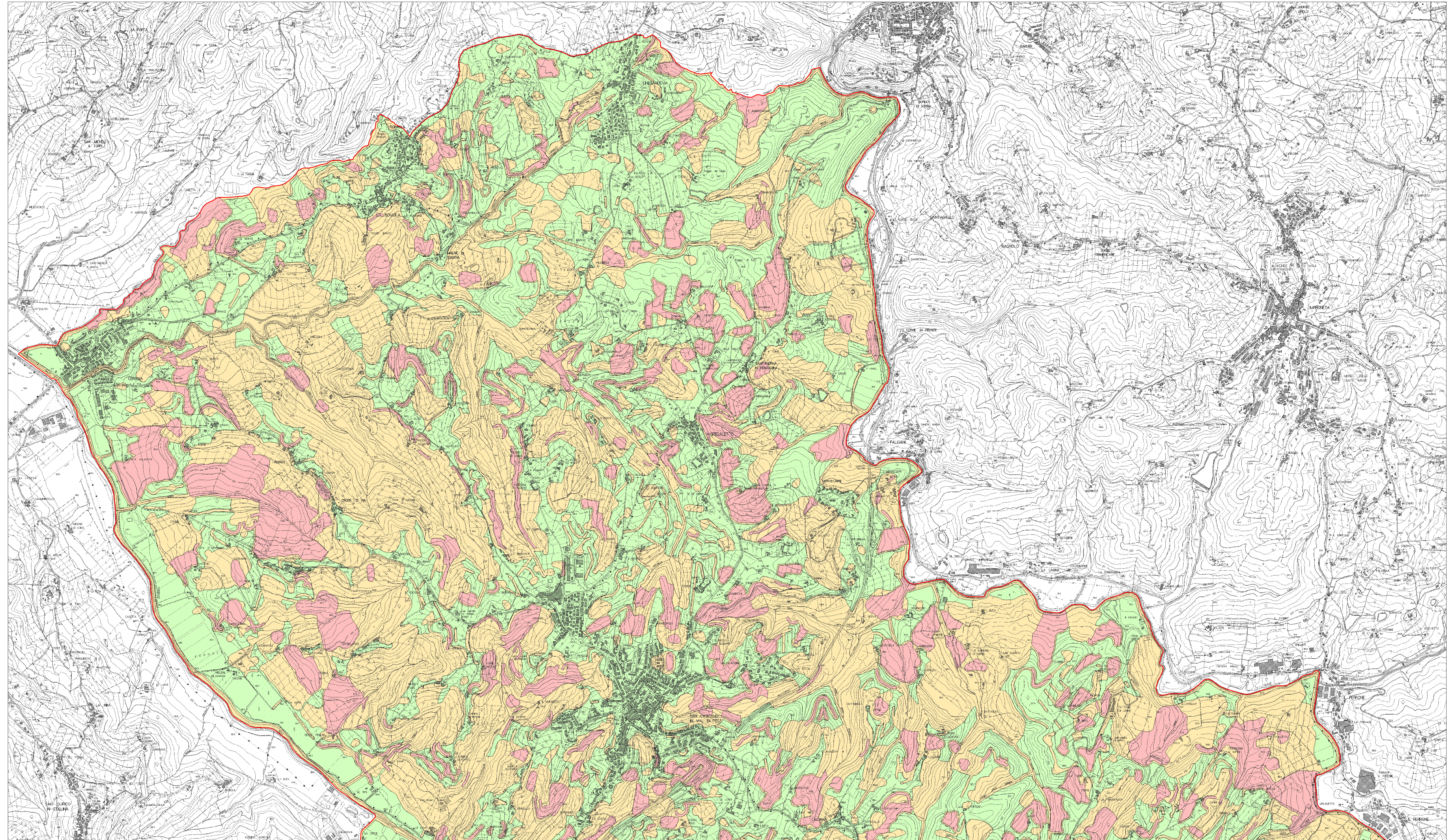
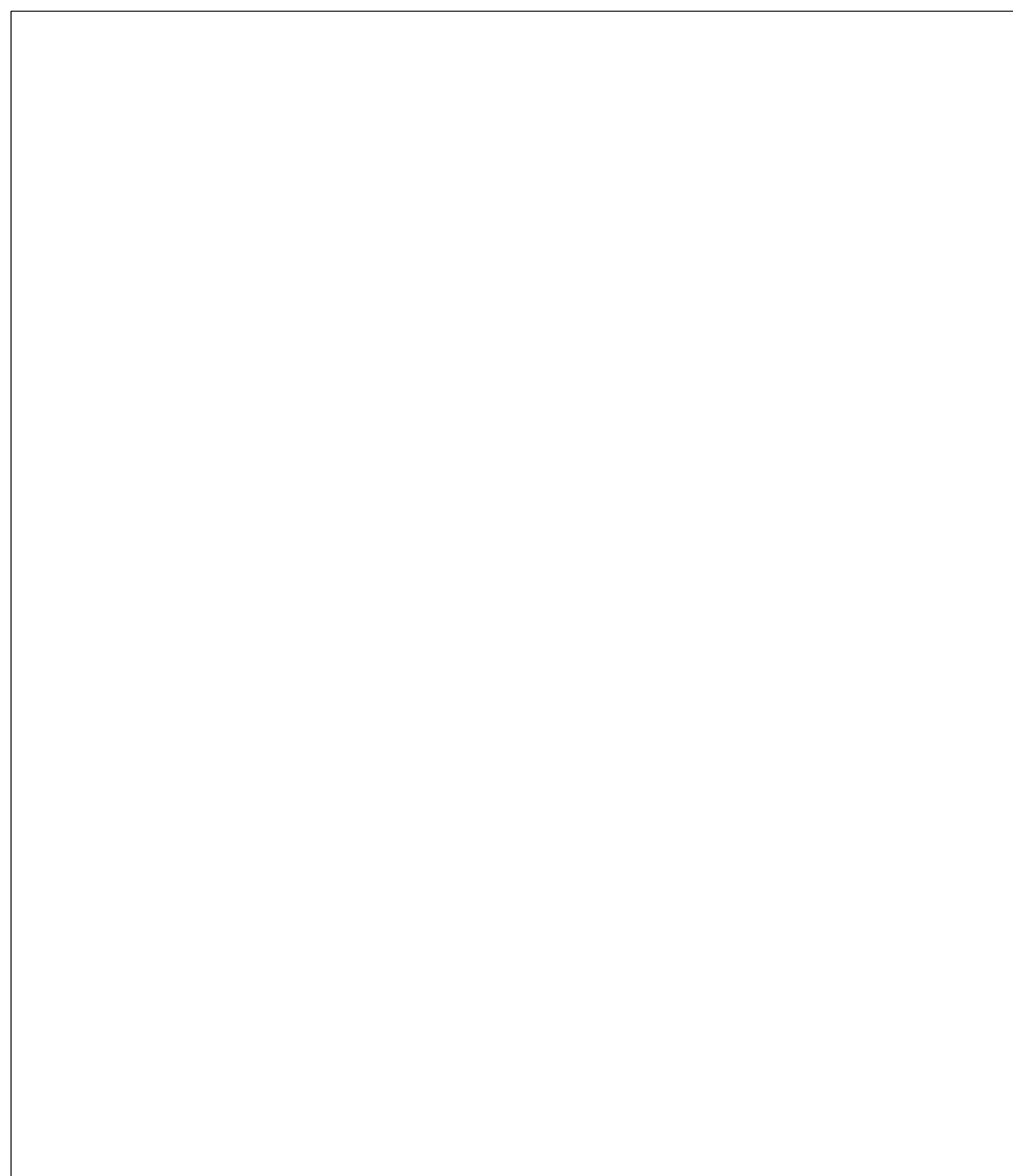
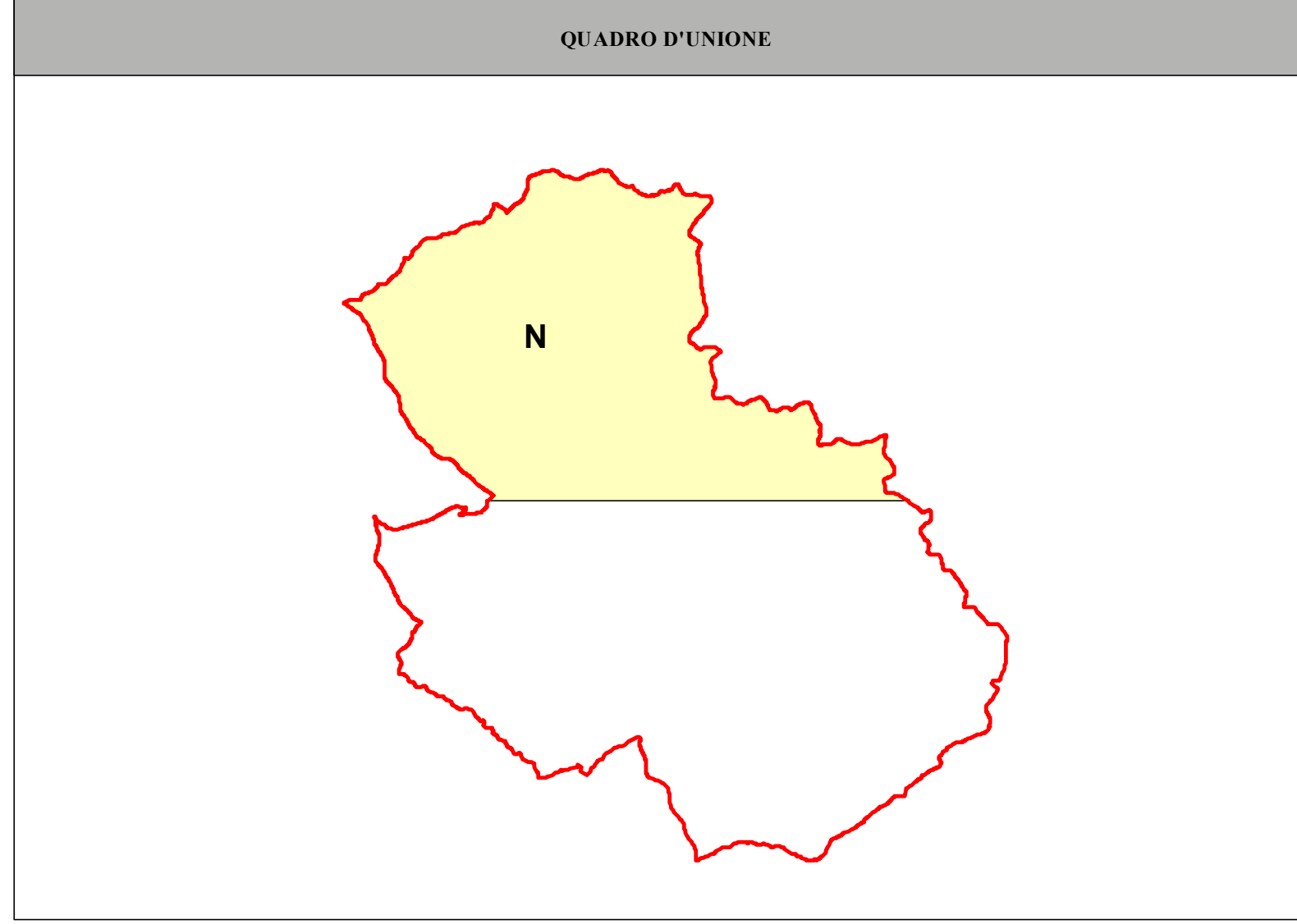
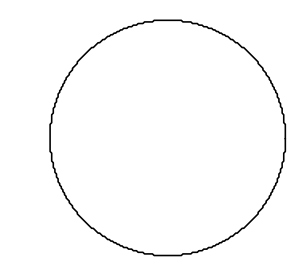
Aspetti idraulici
Ing. Giacomo Gazzetti

Ing. Tiziano Stalano

Aspetti geologici e sismici
Dot. Geol. Alessandro Murru

Dot. Geol. Alessio Calvetti

Partecipazione
Dot.ssa Chiara Pignaris



Legenda

CLASSI DI PERICOLOSITA' GEOLOGICA
(ai sensi del D.P.G.R. n. 53/90 del 23 Ottobre 2011)

- G1 Pericolosità geologica bassa
- G2 Pericolosità geologica media
- G3 Pericolosità geologica elevata
- G4 Pericolosità geologica molto elevata

Limite Comunale
(Fonte: DTG - censimento 1° Gennaio 2011)